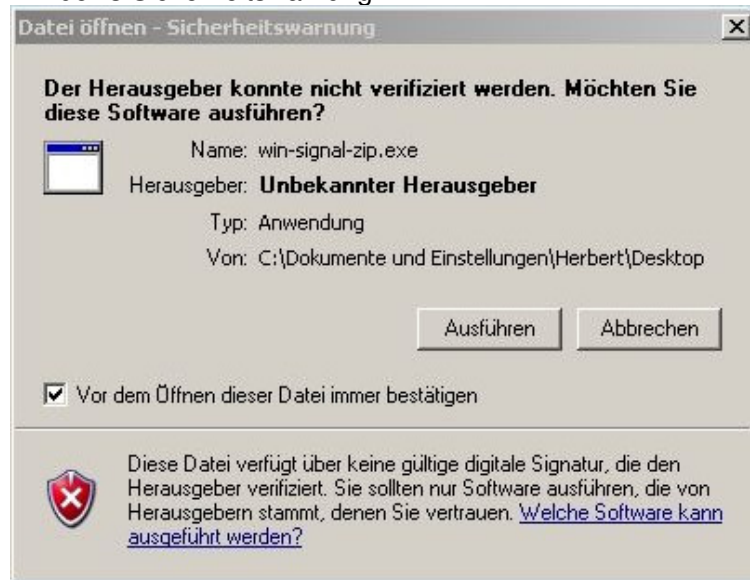


"WIN-SIGNAL" für Funkwerkstätten der BOS Erstinstallation

Führen Sie folgende Schritte aus:

Starten Sie das Programm WIN-SIGNAL-ZIP.EXE von einem beliebigen Ort.

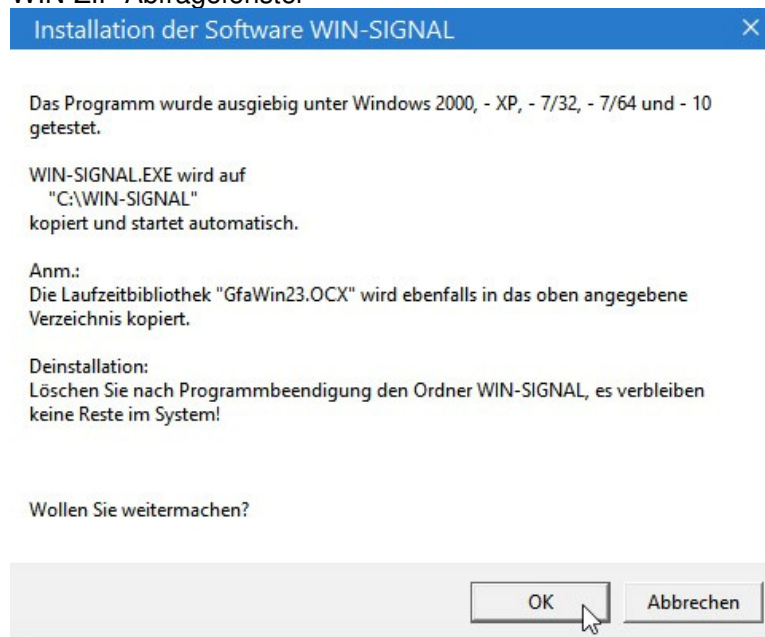
Windows Sicherheitswarnung



Das Programmpaket ist mit Norton Internet Security geprüft und nicht infiziert.

Klicke auf 

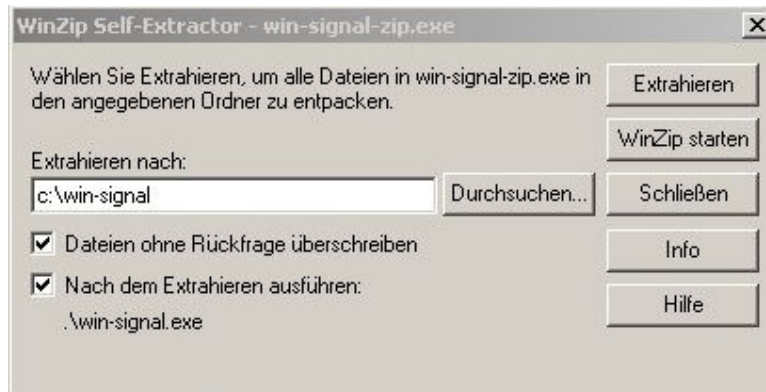
WIN-ZIP Abfragefenster



Klicke auf 

"WIN-SIGNAL" für Funkwerkstätten der BOS Erstinstallation

WIN-ZIP Abfragefenster 2



Sie können hier einen anderen Ort für die Installation angeben.

Klicke auf 

WIN-ZIP Abfragefenster 3

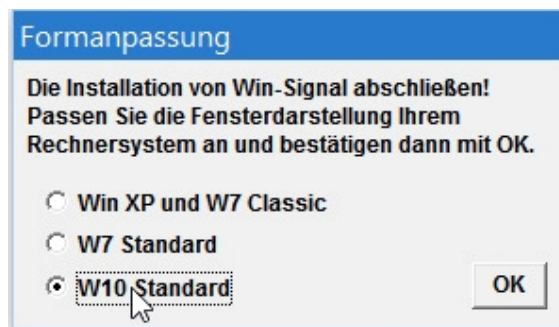


Die Anzahl der Dateien kann abweichen.

Klicke auf 

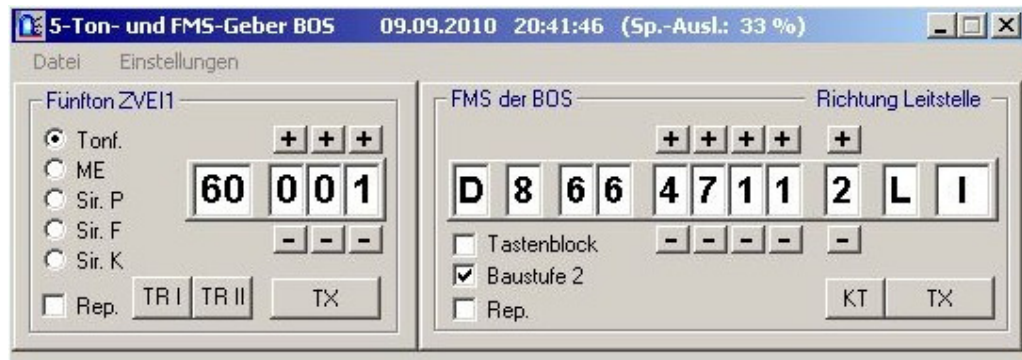
Mehrere Fenster öffnen, Soundfiles werden berechnet, Fenster schließen wieder und Sie werden aufgefordert die Fensterdarstellung anzugeben und mit OK zu bestätigen.

WIN-ZIP Abfragefenster 4

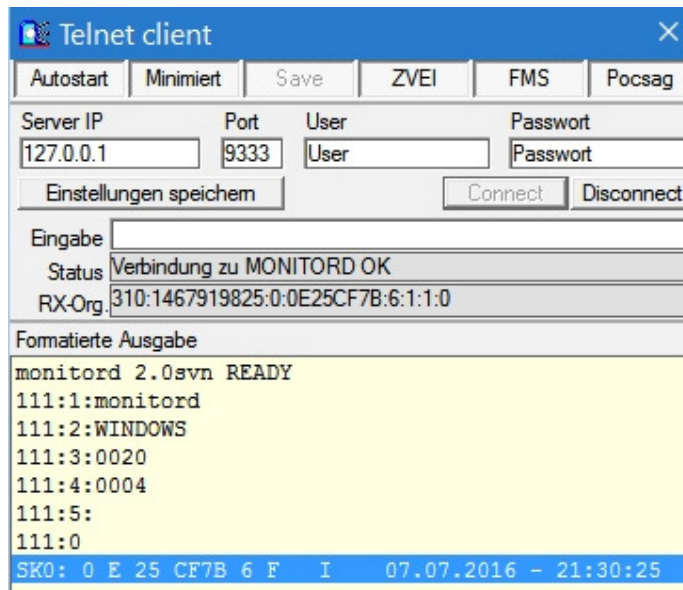


"WIN-SIGNAL" für Funkwerkstätten der BOS Erstinstallation

WIN-SIGNAL startet



Zusätzlich öffnet das **Telnet-Client-Fenster**, womit die Kommunikation zwischen WIN-SIGNAL und dem Dienst MONITORD konfiguriert wird.



Der Dienst MONITORD ist gestartet und kann mit **Einstellungen speichern** in den Hintergrund versetzt werden.

Anmerkung:

Sollte Win-Signal nicht richtig starten, versuchen Sie Win-Signal.exe aus c:\win-signal mit Administratorrechten zu starten.

Nutzen Sie NORTON-Internet-Security?:

Öffne den Ordner "C:\Win-Signal"

klicke mit der rechten Maustaste auf "Win-Signal.exe"

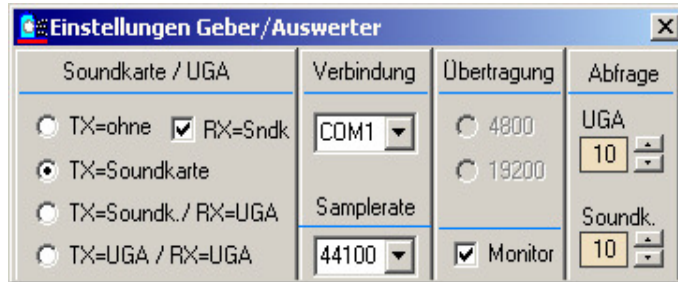
klicke auf "Datei-Insight "

unter "Vertrauenswürdig:" klicken Sie auf "vertrauen"

"WIN-SIGNAL" für Funkwerkstätten der BOS Erstinstallation

Einsatz von Funktronic-Komponenten

Nehmen Sie unter **Einstellungen > Geber/Auswerter > Geber/Auswerter** Anpassungen vor.



Soundkarte(n) anpassen:

Schließen Sie an die Eingänge der Soundkarte auszuwertende NF-Empfangssignale an. Die PegelEinstellung ist unkritisch, fangen Sie mit minimalem Aufnahmepegel an und pegeln gegebenenfalls höher, bis eine sichere Auswertung erfolgt.

WIN-SIGNAL kann maximal sechs Sprechfunkkanäle auswerten und speichern: Zwei Kanäle durch Bausteine von Funktronic und vier Kanäle durch Soundkarten.

Hiermit ist die Installation für den Betrieb MONITORD-Dienst und WIN-SIGNAL auf einem Rechner abgeschlossen.

Hinweis:

Der Dienst MONITORD kann in einer LAN-Umgebung mehrere WIN-SIGNAL-Programme versorgen. Auf dem Server führen Sie WS-INSTALL.EXE mit den dazugehörigen Hilfsdateien aus, zuvor passen Sie die Datei **monitord.xml** den Erfordernissen entsprechend an und richten auf dem Client (oder mehreren) WIN-SIGNAL, wie oben beschrieben, ein. Halten Sie sich an die Dokumentation, wie unter (<http://monitord.de>) beschrieben.

<http://freitag-wittmund.de>